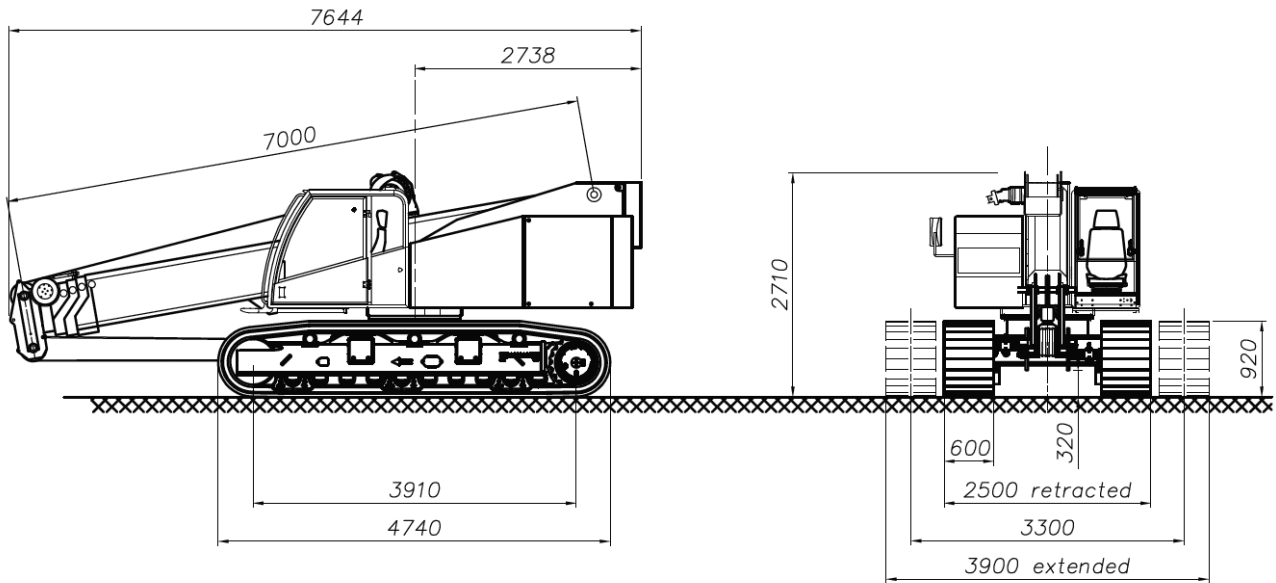


Raupen-Teleskopkran **SHERPINA**



MASSE – DIMENSIONS



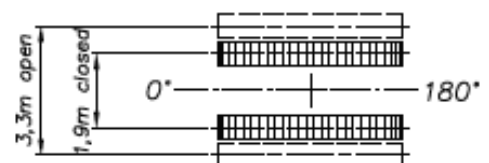
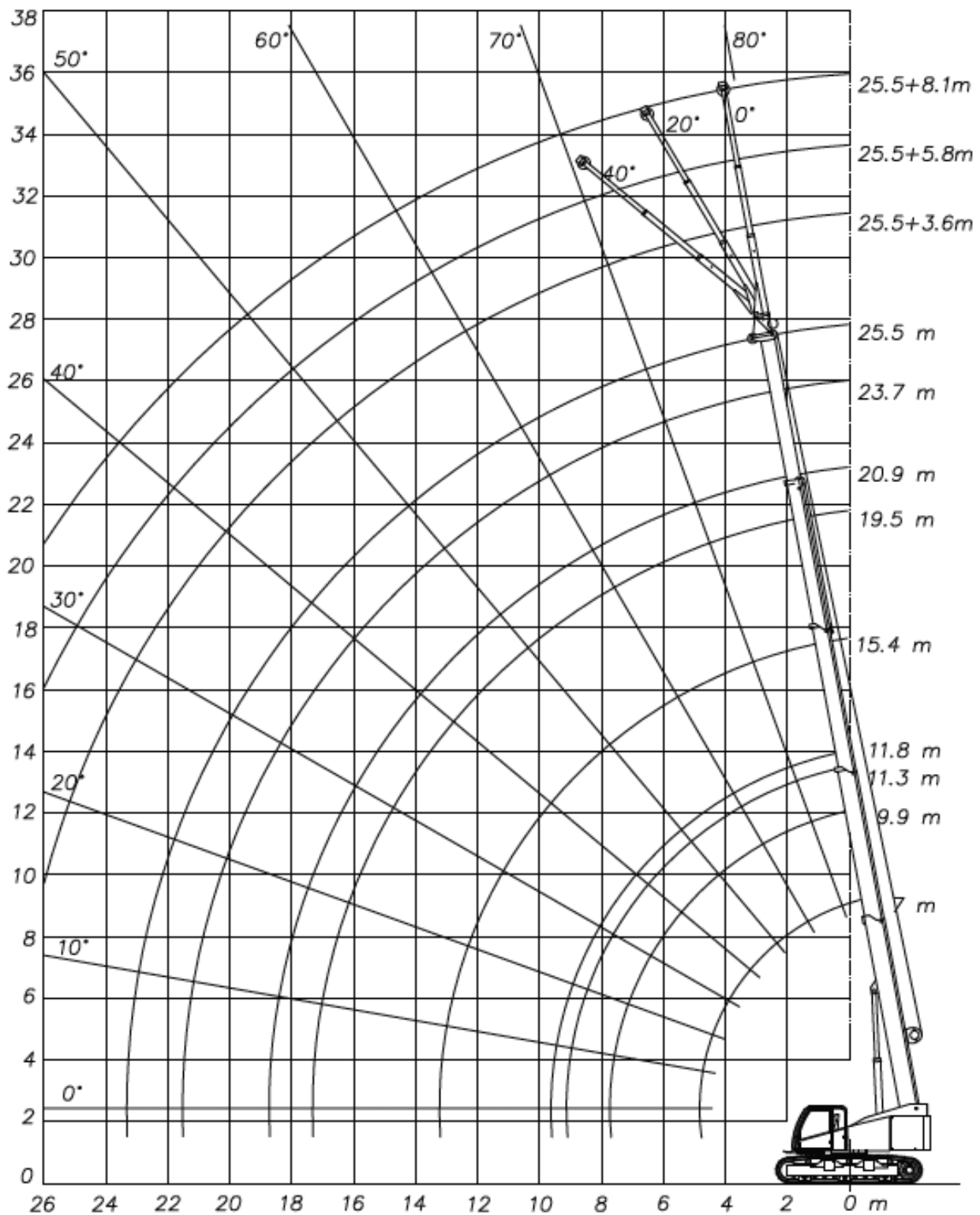
LEISTUNGSDATEN RAUPENFAHRZEUG – CRAWLER PERFORMANCES

	Gesamtgewicht -Total weight	25 t
	Bodendruck – Ground pressure	0.57 kg/cm ²
	Geschwindigkeit – Speed	0-2.8 km/h
	Vortriebskraft – Driving force	260 kN
	Steigfähigkeit – Gradeability	70%

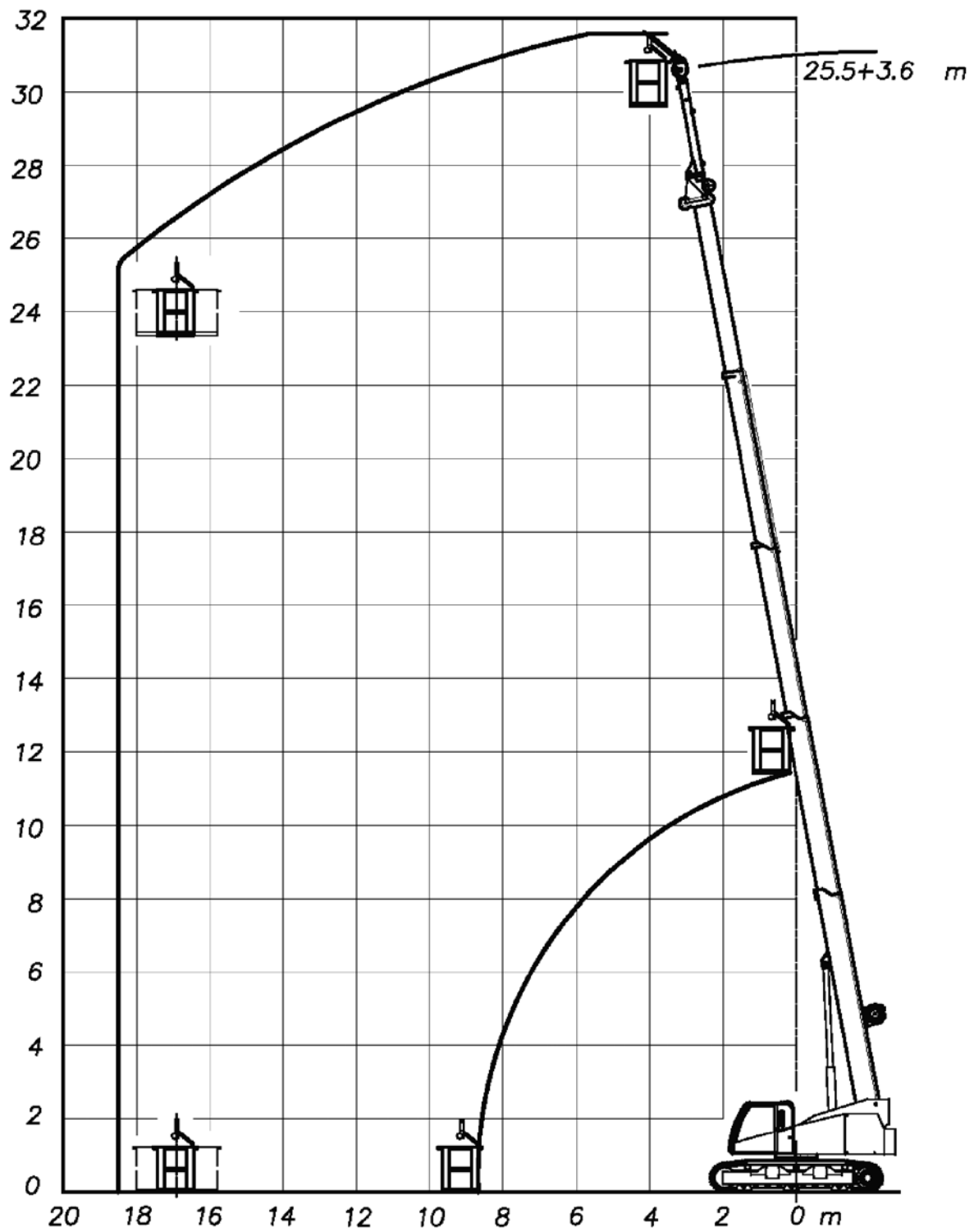
LEISTUNGSDATEN – CRANE PERFORMANCE

	stufenlos variable	Seil: Durchmesser/Länge Rope: diameter/length	Max Seilzug Max line pull
	0-100 m/min	14 mm/110 m	34 kN
	360°: 0-1.6 min ⁻¹ (circa – approx)		
	-10°/80°: 55 s (circa – approx)		
	7/25.5 m : 95 s (circa – approx)		

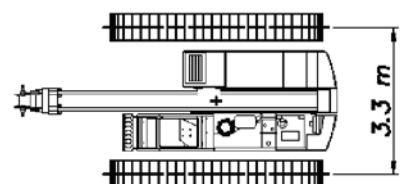
HUBHÖHEN – LIFTING HEIGHTS







ARBEITSBÜHNE – AERIAL PLATFORM

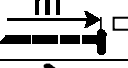
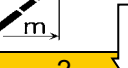



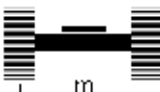


12,5 $\frac{m}{s}$	200 kg = 2 + 40 kg	400 N	1%


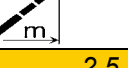


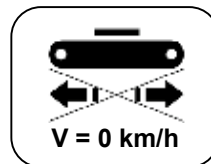
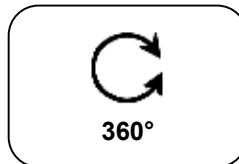
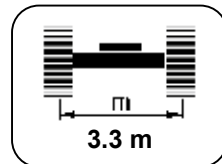
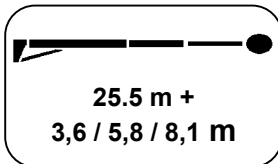
TRAGLASTTABELLEN – LOAD CHARTS

 7.0 – 25.5 m	 3.3 m	 360°	 V = 0 km/h	EN (DIN ISO)
---	--	---	--	-----------------

	7,0	9,9	11,3	11,8	15,4	19,5	20,9	23,7	25,5
	t	t	t	t	t	t	t	t	t
2	25								
2,5	20	20	15						
3	18	17,8	15	15					
3,5	16	15,8	15	13,8	8,9	8,9	8,5		
4	14,4	14,3	14,1	12,6	8,9	8,9	8,5	6,7	5,8
5		10,1	10,0	10,0	8,9	8,9	8,5	6,7	5,8
6		8,1	8,2	8,3	8,5	8,1	8,2	6,7	5,4
7		6,2	6,4	6,4	6,6	6,2	6,3	6,4	4,7
8			5,1	5,1	5,4	5,0	5,1	5,2	4,2
9			4,3	4,2	4,4	4,3	4,1	4,2	3,8
10					3,7	3,9	3,4	3,5	3,4
11					3,2	3,3	2,9	3,0	3,0
12					2,7	2,8	2,5	2,6	2,6
13					2,4	2,5	2,1	2,3	2,2
14						2,2	1,85	2,0	1,9
15						1,9	1,7	1,7	1,6
16						1,7	1,55	1,5	1,4
17						1,4	1,45	1,3	1,2
18							1,3	1,1	1,0
19								1,0	0,9
20								0,8	0,7
21								0,7	0,6
22									0,5
23									0,4

 7.0 – 15.4 m	 3.3 m	 360°	 V = 1 km/h	EN (DIN ISO)
---	--	---	--	-----------------

	7,0	9,9	11,3	15,4
	t	t	t	t
2,5	17,0	17,0	13,5	
3	16,5	16,5	13,5	
3,5	14,6	14,5	13,4	8,0
4	12,6	12,4	12,3	8,0
5		8,1	8,0	7,9
6		6,5	6,6	6,8
7		5,0	5,1	5,3
8			4,1	4,3
9			3,6	3,5
10				3,0
11				2,5
12				2,1



	3,6 m			5,8 m			8,1 m		
	0°	20°	40°	0°	20°	40°	0°	20°	40°
	t	t	t	t	t	t	t	t	t
4	3,5								
6	3,5	2,55	1,9	2,2	1,5		1,2		
8	3	2,35	1,8	2,2	1,4	1	1,2	0,85	
10	2,7	2,15	1,7	2	1,25	0,95	1,15	0,75	0,55
12	2,2	2	1,65	1,75	1,15	0,9	1,05	0,7	0,55
14	1,6	1,7	1,6	1,55	1,1	0,9	0,95	0,65	0,5
16	1,1	1,2	1,2	1,2	1	0,85	0,85	0,6	0,5
18	0,7	0,8	0,8	0,9	0,95	0,85	0,75	0,55	0,45
20	0,5	0,5	0,5	0,6	0,7	0,7	0,7	0,55	0,45
22		0,3	0,3	0,4	0,4	0,5	0,5	0,5	0,45
24							0,3	0,4	0,4



- Die angegebenen Lasten entsprechen der Norm EN13000
- Der Kran kann bei einer Windgeschwindigkeit von bis zu 5 bzw. 7 Beaufort, je nach Länge des Auslegers, betrieben werden.
- Das Gewicht der Haken und der anderen Zubehöre ist Teil der Traglast und muss von den angegebenen Lasten abgezogen werden.
- Die für den Hauptausleger angegebenen Lasten gelten nur, wenn die Auslegerverlängerung demontiert ist.
- Die Lasten sind in Tonnen angegeben.
- Die Arbeitsradien sind auf Basis der Rotationsachse des Oberwagens berechnet.
- Die angegebenen Traglasten gelten bei ausgefahrenen Raupen auf festem und ebenem Grund.



- The lifting capacities are based on regulation EN13000
- Crane operation is permissible up to wind corresponding to 5 and 7 beaufort, depending on boom length.
- Weight of hook blocks and slings are part of the load, and must be deducted from the capacity ratings.
- The lifting capacities given for the telescopic boom only applies if the folding jib is dismantled.
- Lifting capacities are given in metric tons.
- Working radius is measured from the slewing centerline.
- The lifting capacities shown are valid with fully extended crawlers on a firm and level ground.

Technische Angaben



RAUPENFAHRZEUG

Rahmenmittelteil mit hoher Steifigkeit und zwei seitlichen Raupenfahrwerken, Breite der Raupen variabel, 2,5 m bis 3,9 m (Aussenkante Raupen). Standard Ketten-glieder mit 600 mm breiten Stegen. Die 2 Raupenkettensind unabhängig steuerbar und werden von Planetengetrieben mit hydraulischem Axialkolben-Verstellmotor angetrieben. Gegenläufige Rotation ist möglich.

MOTOR (zwei Motoren verfügbar)

Stage 4 PERKINS 1204F-E44TA 4 Zylinder Einspritzung, 129 kW bei 2200 rpm, 750 Nm bei 1400 rpm, Dieseltank mit 200 l.

Stage 3a PERKINS 1106-E70TA 6 Zylinder Einspritzung, 129 kW bei 2200 rpm, 800 Nm bei 1400 rpm, Dieseltank mit 200 l.

ELEKTRISCHE ANLAGE

24 Volt Gleichstrom, 2 Batterien mit je 120 Ah

HYDRAULIKANLAGE

Anlage des Typs „Load Sensing“. Eine Verstellpumpe mit Axialkolben für den Antrieb der Raupenkettendes Krans, zwei Zahnradpumpen für den Antrieb der Rotation und der Betriebsfunktionen. Es können bis zu 4 Manöver gleichzeitig ausgeführt werden. Zwei Steuerhebel mit 4 Positionen zur Steuerung des Krans. Zwei Pedale/Hebel zur Traktionssteuerung, auch während der Nutzung des Krans verfügbar. Kühlung des Hydrauliköls.

ROTATION

Planetengetriebe mit automatischer federbelasteter Bremse. Orbitmotoren und Bremsventil. Doppel-Kugeldrehkranz.

HUBWERK

Planetengetriebe mit automatischer federbelasteter Bremse. Kolbenmotor. Nuttrommel. Seil Durchmesser 14 mm. Maximaler Seilzug 34 kN. Hakenflansche mit 3 Rollen, Typ 20 t

AUSLEGER

Teleskopausleger aus Stahl mit hoher Widerstandsfähigkeit, 1 Basiselement, 1 unabhängige Verlängerung, 3 synchrone Verlängerungen. Auszug unter Teillast. Länge des Auslegers: 7 – 25,5 m

KABINE

Aus behandeltem Stahl mit großem Sichtfeld, Sicherheitsglas, ergonomischen Bedienelementen, Heizung.

SICHERHEITSVORRICHTUNGEN

Sicherheitsdruckventil für alle hydraulischen Funktionen. Absperr- und Steuerventile auf den hydraulischen Zylindern und Motoren. Lastbegrenzer. Akustisches und visuelles Warnsystem. Endanschlag bei Hub und Senkung des Hakens. Feuerlöscher.

ZUBEHÖR AUF ANFRAGE

Z.B. Raupen mit 700 mm breiten Gliedern, JIB (3,6 / 5,8 / 8,1 m Länge, 0° / 20° / 40° neigbar), 2. Winde, Klimaanlage, Arbeitsplattform, verschiedene Haken, Drehbegrenzung und virtuelle Wand.

Technical specifications



UNDERCARRIAGE

Torsion resistant box construction frame with extendable crawler carriers (variable gauge). Standard 600 mm triple grouser shoes. Crawler traction with two epicycloidal reducers with automatic spring brake and variable displacement hydraulic piston motors. Counter-rotation available.

ENGINE (two motorization available)

Emission level Stage 4. PERKINS 1204F-E44TA 4 cylinder. 129 kW@2200 rpm, 750 Nm@1400 rpm, Fuel reservoir 200 lt.

Emission level Stage 3a. PERKINS 1106-E70TA 6 cylinder. 129kW@2200rpm, 800 Nm@1400 rpm, Fuel reservoir 200 lt.

ELECTRICAL SYSTEM

24 VDC. N.2 120 Ah batteries.

HYDRAULIC SYSTEM

High pressure “load sensing” system. One variable piston pump for crawler/crane's operation and two gear pumps for slewing and services. Possibility of activating four contemporary manoeuvres. Two joysticks with four positions movement. Two pedal/lever for crawler control, available also during crane operation. Oil cooler.

SLEWING

Epicycloidal reducer with automatic spring brake. Orbital hydraulic motor, braking valve. Slew ring with double balls rim.

HOIST GEAR

Epicycloidal reducer with automatic spring brake. Piston hydraulic motor. Grooved drum. Cable: 14 mm diameter. Pull capacity: 34 kN. Hook block with 3 sheaves, 20 t type.

BOOM

One base section, one independent telescopic section, three synchronized telescopic sections. Boom extension with partial load available. Length ranging from 7 m to 25.5 m.

CAB

Made of steel with cataphoresis treatment. Excellent visibility with safety roof glass. Heating. Ergonomic controls.

SAFETY DEVICES

Pressure relief valves on all hydraulic circuits. Safety and pressure valves on all hydraulic devices. Load limiting device. Acoustic and visual warning devices. Hoist limit switch. Lower limit switch. Fire extinguisher.

OPTIONS

I.E. 700 mm grouser shoes, JIB (3,6 / 5,8 / 8,1 m lenght, 0° / 20° / 40° tiltable), 2nd winch, air condition, aerial platform, various hook blocks, slew restrictor and virtual wall.

Marchetti Krane

Ihr Ansprechpartner vor Ort



Crantec AG

Lättichstrasse 6
CH-6340 Baar
T: +41 41 630 44 70
F: +41 41 630 44 71
info@crantec.ch
www.crantec.ch



Allkran Hellmich GmbH

Am Schwarzbach an der B44
DE-64560 Riedstadt-Erfelden

T: +49 6158 1884 0
F: +49 6158 6929
info@allkran-hellmich.de
www.allkran-hellmich.de



Marchetti Autogru S.p.A.

Via Caorsana, 49
IT-29122 Piacenza (PC)

T: +39 523 573711
F: +39 523 593253
info@marchetti.it
www.marchetti.it

